

BMC ベレッツァミリングセンター チタン鑄造代行サービスのご案内

株式会社ニッシンのグループ企業である BMC ベレッツァミリングセンターでは、シンビオンシステムの導入を検討されている歯科技工所に対して、鑄造の品質を確認いただくことを目的に、当面の間チタン鑄造のみを代行して行うサービスを開始いたしました。

使用器材

鑄造システム：シンビオンキャスト
埋没材：シンビオン TC
使用材料：専用チタンインゴット（純チタン 2 種）



技工物の種類

インレー、クラウン、ブリッジ、前装冠

ご注文方法

パターン送付 ワックスパターンと支台を BMC までご送付ください。

データ送信 ウェブサイトからデータをお送りください。BMC にてワックスディスクを加工し鑄造します。

価格

(価格および納期は 2022 年 5 月現在のものです。価格に消費税は含まれておりません。)

パターン送付

4,000 円 / 歯 同時発注の場合 2 歯：@3,500 円、3 歯以上：@3,000 円

※BMC までの送料はご負担ください

データ送信

5,000 円 / 歯 同時発注の場合 2 歯：@4,500 円、3 歯以上：@4,000 円

納期

受付から 4 営業日以内に発送

午前中に到着
受付日

1
営業日

2
営業日

3
営業日

BMC 発送
4 営業日

BMC にパターン・データが到着した日が受付日になります。ただし、正午以降に到着した場合は到着した翌営業日が受付日になります。

※土・日・祝日は営業日に含まれませんのでご注意ください。

営業日につきましては BMC ホームページ (<http://www.bellezza-mc.co.jp>) に営業日カレンダーを掲載しておりますので、ご参照ください。

※商品の到着日は、納期+配送日数です。

納期は BMC による発送日の目安です。災害やシステムトラブルなど、その他不可抗力が生じた場合には、納期がお約束できない場合があります。あらかじめご了承ください。

お問い合わせ先



<http://www.bellezza-mc.co.jp>

株式会社ベレッツァミリングセンター

〒621-0001 京都府亀岡市旭町樋ノ口 88

TEL:0771-21-1058 (土・日・祝日除く) FAX:0771-23-3978



BMC のウェブサイトより無料の会員登録をいただくと簡単にデータ送信ができます。

発行日 2022.5.18

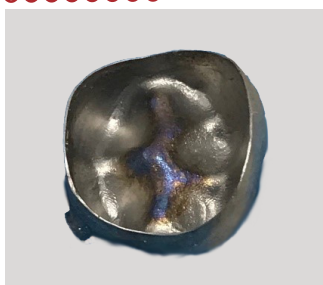
《純チタン鑄造冠の品質に関するおことわり》

チタンは融点が高く、また酸素との反応性が非常に高いため、鑄造を行うと鑄造体表面に反応層が形成され、面荒れや着色などが起こりやすくなります。貴金属合金とは特性が異なりますので取り扱いに注意が必要です。弊社では再鑄造が必要になった場合を想定して、ワックスパターンと支台は事前にデータ化します。

〈設計に関するご注意〉

ワックスパターンは 0.5mm 以上の厚みが必要です。

薄いマージン部分はきれいに先端まで鑄造されない場合がありますので、マージンは少し厚めに設計してください。



鑄造内面およびマージン厚み参考



〈前装冠に関するご注意〉

前装冠の場合、ビーズは付与せずにお送りください。

弊社にてワックスパターンをスキャン後、(ビーズ粒径 200 μm / SS) を付与します。

〈ご送付の際のご注意〉

支台歯にワックスパターンが装着された状態で梱包してお送りください。

ブリッジの場合は歯列模型にパターン付きの支台歯を植立させ、隣在歯は取り外してお送りください。

ブリッジは連結し、隣接コンタクト部は研磨分を盛り足しておいてください。

〈研磨に関するご注意〉

ベレッツァミリングセンターでは、適合調整、研磨などの作業はいたしません。

鑄造後にサンドブラスト処理とスプルーカットをした状態で発送します。

また、貴金属合金のようなきれいな鑄肌は得られにくいいため、あらかじめご了承ください。

チタン専用研削材、研磨材を用いて適切に反応層を除去する事により、きれいな研磨面が得られます。



発送物の一例



研磨前

研磨後

お問い合わせ先



<http://www.bellezza-mc.co.jp>

株式会社ベレッツァミリングセンター

〒621-0001 京都府亀岡市旭町樋ノ口 88

TEL:0771-21-1058 (土・日・祝日除く) FAX:0771-23-3978

